

Bürgerakademie Mittweida e.V.



...wo Holz lebendig wird!



Das Daetz-Centrum in Lichtenstein

Gesellschafter



22 % Daetz-Stiftung

- Initiator und Ideengeber
- Sammlung, Beauftragung und zur Verfügung stellen der Exponate gegen Gebühr
- Kuratoriumsvorsitzender zugleich 1. Geschäftsführer

78 % Stadt Lichtenstein

(bis 31.12.2007: 26 % Landkreis Chemnitzer Land)

- Entscheidung zur Umsetzung der Idee
- Akquisition von Fördermitteln; Bereitstellung von Eigenmitteln zur Investition
- Sanierung, Neubau; zur Verfügung stellen der Immobilie gegen Miete
- Unterstützung des laufenden Betriebes über die vertraglich fixierte Nachschusspflicht hinaus

Das Daetz-Centrum



Das Daetz-Centrum im Lichtensteiner Schlosspalais ist das weltweit erste Kompetenz- und Bildungszentrum für internationale Holzbildhauerkunst.



Als multifunktionale Kultur- und Bildungseinrichtung kombiniert das Daetz-Centrum dabei eine ganze Reihe verschiedener Aktivitäten unter einem Dach.

Besucherzahlen



per 24.09.2010 insgesamt

384.695 Gäste, davon
- 336.931 zahlende Besucher in den Ausstellungen
- 47.764 Personen bei Veranstaltungen

Jahresdurchschnitt
rund 35.000 Ausstellungsbesucher
rund 5.500 Veranstaltungsbesucher

Besucherstruktur

Basis 2009
68 % Individualbesucher
32 % Gruppenbesucher, davon
- 14 % Schülergruppen
- 9 % Reisegruppen
- 3 % Vereine
- 6 % sonstige Gruppen

Eröffnung am 19. Juni 2001



Namensgeber

Stifterehepaar Peter und Marlene Daetz

Ehrenbürger der Stadt Lichtenstein und
Träger des Deutschen Stifterpreises 2004

Öffnungszeiten



täglich 10.00 bis 18.00 Uhr, außer

- 24.12. - 10.00 bis 14.00 Uhr
- 31.12. - 10.00 bis 14.00 Uhr
- 01.01. - 11.00 bis 18.00 Uhr

- wochentags ab 08.30 Uhr nach Vereinbarung für Gruppen möglich
- Abendtermine nach Vereinbarung möglich (gegen Aufpreis)



Personal



9 Mitarbeiter in Vollzeit

- Geschäftsführerin und Marketingleiterin
- Prokuristin / Verwaltungsleiterin
- Assistenz Geschäftsführung sowie Öffentlichkeitsarbeit
- zwei Mitarbeiter Marketing
- Projektmanagerin
- zwei Mitarbeiterinnen Service
- Mitarbeiter Technik

4 geringfügig Beschäftigte

2 Mitarbeiter über Kommunalkombi

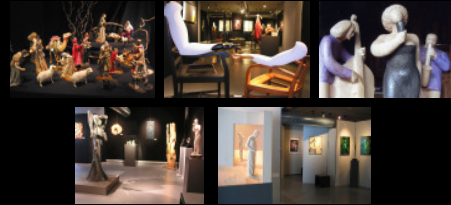
Honorarkräfte für Führungen

Praktikanten, ehrenamtliche Helfer

wechselnde Sonderausstellungen



- Personalausstellungen und thematische Expositionen, wie die jährliche Weihnachtsausstellung, ergänzen temporär das Angebot



... wo Holz lebendig wird



faszinierende Dauerausstellung



wechselnde Sonderausstellungen



innovativer Künstlertreff



ganzheitliche Bildungsplattform



außergewöhnlicher Tagungs- und Veranstaltungsort



vielfältiges Verkaufssortiment

innovativer Künstlertreff



- ständiger Treffpunkt für Holzkünstler, Kunsthandwerker, Hobbyschnitzer und alle, die Holz kreativ bearbeiten



faszinierende Dauerausstellung „Meisterwerke in Holz“



- einmalige Sammlung weltweiter Holzschnitzkunst mit über 550 Unikaten aus 5 Kontinenten



außergewöhnlicher Tagungs- und Veranstaltungsort



- mit moderner Technik ausgestattete Räumlichkeiten in wunderschönem Ambiente – ideale Voraussetzung für Veranstaltungen



vielfältiges Verkaufssortiment



- umfangreiches Angebot internationaler Kunst in der Galerie „World in Wood“ sowie eine Auswahl an Souvenirs aus Holz und weiteren Geschenkideen im Servicebereich



Überblicksführungen



Aus folgenden Angeboten können Sie auswählen:

Fremdsprachige Führungen: Englisch

Französisch – auf Anfrage

Handreichungen:

Russisch

Spanisch

Tschechisch

ganzheitliche Bildungsplattform



- Sonderführungen, Workshops, Fortbildung, fächerübergreifende Bildungsangebote



Holz macht schlau



Themenführungen

- Kontinentführungen
- Bäume und Hölzer
- Kommunikation & Körpersprache
- Märchen & Geschichten
- Mythen & Schöpfungsgeschichten
- Masken
- Frauen
- Schamanenreise
- Indianer im Wandel der Zeit
- Verantwortung
- Weltreligionen – Am Anfang war das Holz
- Lebenswege
- Weihnachtsführung
- Entlang des Lichtensteiner Skulpturenpfades



Überblicksführungen



Aus folgenden Angeboten können Sie auswählen:

Audioguide:

Deutsche Version für Erwachsene

Deutsche Version für Kinder

Englische Version

Führungen:

große Führung Dauerausstellung
„Meisterwerke in Holz“
(Dauer ca. 1,5 - 2 Std.)

Kurzführung Dauerausstellung
„Meisterwerke in Holz“
(Dauer ca. ¾ - 1 Std.)

Themenführungen



Kontinentführungen

Während unserer Kontinentführungen werden typische Erscheinungsformen der jeweiligen Regionen über die Holzkunst vermittelt.

Zur Auswahl stehen:

Afrika

Asien

Europa

Ozeanien und Nordamerika



Themenführungen



Indianer im Wandel der Zeiten

In dieser Führung werden wir Ihnen ausgewählte Holzschnitzarbeiten von Indianern präsentieren. Mit einem aufmerksamen Blick auf die mythische und traditionelle Indianerwelt werden wir Ihnen zeigen, wie präsent Indianer in der modernen Welt sind. Moderne Darstellungen von Naturgottheiten oder Ahnenfiguren sind Folge eines Jahrhunderte alten Verbots durch den weißen Mann. Besonders Werke der Eskimos und Inuit, westkanadischer Indianer und der Hopi vermitteln Ihnen das heutige Selbstbewusstsein dieser Menschen.



Themenführungen



Mythen und Geschichten

Märchen, Mythen und Geschichten sind die eigentlichen Schätze der Völker. Ihre Ursprünge liegen oft in der fernen Vergangenheit und prägten Alltag, Kultur und Glauben durch die Jahrhunderte.

Zur Auswahl stehen:

Märchen & Geschichten der Welt
Mythen & Schöpfungsgeschichten
Schamanenreise



Themenführungen

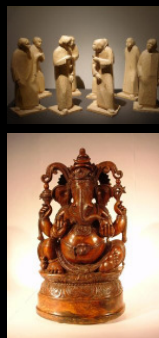


Weltreligionen

Besonderheiten und Geheimnisse der großen Weltreligionen werden an ausgewählten Kunst- und Glaubensobjekten vorgestellt. Die Präsenz von Gott bzw. Gottheiten, der Glaube an ein Leben nach dem Tod, Gebete und Rituale sind Bestandteile des menschlichen Alltags.

Zur Auswahl stehen:

Weltreligionen im Überblick
Christentum
Buddhismus
Hinduismus
Naturreligionen

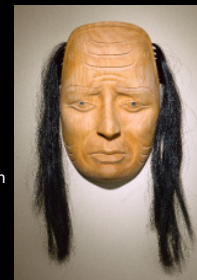


Themenführungen



Masken

In Europa sind Masken vor allem im Theater oder im Karneval zu finden. Bei den Naturvölkern haben diese Kunstwerke eine grundlegende und religiöse Bedeutung. Sie werden bei Tänzen und Ritualen eingesetzt. Masken zeigen Ahnen und Gottheiten, Masken verändern und verwandeln den Träger.



Themenführungen



Führungen zum Thema Werte

Alles dreht sich in unserem Leben darum, wie wir das Leben möglichst gut und sinnvoll gestalten. „Verantwortung übernehmen“ ist für jeden Menschen eine Lebensaufgabe. Wir können gar nicht früh genug damit anfangen, diese Tugend einzuüben.

Zur Auswahl stehen:

Lebenswege
Verantwortung
Frauen



Themenführungen



Bäume und Hölzer

Bäume spielen in unserem Leben eine ganz besondere Rolle. Unterschiedliche Erdteile und Klimazonen bringen andere Hölzer hervor. Während dieser Führung werden Sie mit uns ausgewählte Bestandteile von Bäumen und Wurzeln mit vielfältigen symbolischen Inhalten entdecken, die zu ganz außergewöhnlichen Kunstwerken geworden sind.



Themenführungen



Kommunikation & Körpersprache

Gestik und Mimik geben oft wichtige Hinweise auf Kommunikationsprozesse im Leben. Die Holzkunst fängt Situationen des Lebens ein und stellt in inszenierten Momentaufnahmen dar, was den Künstler oder die Figur bewegt. In unserer Führung werden wir uns an ausgewählten Stationen in die dargestellten Situationen hineinversetzen. Sie werden überrascht sein, was die sonst stummen Holzfiguren uns alles sagen werden!



Barrierefreie Führungen



2006 wurde das Daetz-Centrum als Einrichtung unter dem Motto „Barrierefrei Reisen“ der Tourismus Marketing Gesellschaft Sachsen mbH (TMGS) integriert.

Die behindertengerecht ausgestatteten Räumlichkeiten sowie spezielle Angebote ermöglichen es Menschen mit Handicap, die Mythen, Legenden und Geschichten der Welt der Holzbildhauerkunst zu erkunden.



Themenführungen



Weihnachten

(nur im Rahmen der Sonderausstellung „Andere Länder, andere Krippen“)

Das Erzgebirge ist bekannt als Weihnachtsland. So wird jedes Jahr im Winter auch eine neue weihnachtliche Ausstellung mit Krippen aus den unterschiedlichsten Regionen der Welt im Daetz-Centrum gezeigt.



Barrierefreie Führungen



Aus folgenden Angeboten können Sie auswählen:

Barrierefreie Führung für

- Rollstuhlfahrer
- Sehbehinderte und Blinde
- in Leichter Sprache
- in Gebärdensprache



Daetz-Centrum
Barrierefrei

Angebote für Menschen
mit Behinderungen

Themenführungen



Entlang des Lichtensteiner Skulpturenpfades

Kunst und Natur vereinen die 16 Stationen einer Wanderung, die das Daetz-Centrum mit der Innenstadt Lichtensteins verbindet. Kunst im öffentlichen Raum wird hier zum Erlebnis.



Angebote für Menschen mit eingeschränkter Mobilität



- ausgewiesener Behindertenparkplatz
- Türbreite mindestens 90 cm
- Zugänge stufenlos (max. 3 cm)
- alle Gebäudeteile im Schlosspalais und Neubau sind mittels Treppenlift oder Aufzug zu erreichen
- stufenlose Ausstellungsräume
- Rollstuhlfahrer-WC
- eigener Rollstuhl und Rollator vorhanden
- spezielle Führung für Rollstuhlfahrergruppen
- freier Eintritt für Begleitperson von Behinderten mit Merkmal B im Ausweis

Angebote für blinde und sehbehinderte Menschen



- spezielle Führung für Sehbehinderte und Blinde seit 2004
- 20 ausgewählte Stücke werden ertastet
- natürliche und kunstvoll bearbeitete Oberflächen, Beschaffenheit verschiedener Hölzer – nicht jedes Exponat geeignet
- für Gruppen mit maximal 10 Personen
- freier Eintritt für Begleitperson von Behinderten mit Merkmal B im Ausweis
- Zutritt für Blindenführhunde in Dauerausstellung

integrative Projekte



vielfältige Projekte mit Menschen mit Behinderungen ermöglichen aktiven Umgang mit dem Werkstoff Holz
z.B. Symposien 2009 und 2010:
Herstellung von Kunstwerken in Kooperation mit Diakonie Südwestsachsen und Lebenshilfswerk Hohenstein-Ernstthal e.V.

Angebote für lern- und geistig behinderte Menschen



- Führungsangebot in leichter Sprache seit 2009
- für Gruppen mit maximal 10 Personen
- ganzjährig buchbar
- Sitzschulen einmaliges Erlebnis für lern- und geistig behinderte Menschen
- vorhandene Audioguides in Kinderversion: Entdeckung der Holzbildhauerwelt auf unterhaltsame und leicht verständliche Art und Weise

Workshops



- Unverkennbar Meins
- Bach entdeckt die Orgelwelt
- Eine heitere Königin – die Orgel
- Körper, Sprache und Rollenspiel
- Theaterworkshop



Angebote für gehörlose und hörbehinderte Menschen



- Führung in Gebärdensprache seit 2007 auf Anfrage mit Simultandolmetscher
Nachteil: kostenintensiv
- seit 2009 Führungsangebot durch selbst betroffene Gästeführerin Jana Flehmig als reguläres Angebot
- für Gruppen mit maximal 10 Personen
- ganzjährig buchbar

Sitzschulen



Für unsere jüngsten Besucher bieten so genannte Sitzschulen spannende Möglichkeiten, interaktiv und kreativ den Alltag anderer Völker zu erkunden.

Bei Ausstellungsbesuch und Bastelteil werden die neuen Informationen gleich angewendet und verinnerlicht.

- Zur Auswahl stehen:
Afrikanische Sitzschule
Indianische Sitzschule
Orientalische Sitzschule
Asiatische Sitzschule
Märchensitzschule



Kulturelle Angebote



Lesungen und Vorträge



Höhepunkte 2010 im Daetz-Centrum



Kommende Veranstaltungen

19.11.2010 - 30.01.2011
„Andere Länder, andere Krippen“

Öffentliche Führungen
an allen Adventssonntagen
jeweils um 15 Uhr



Kulturelle Angebote



Konzerte



Höhepunkte 2010 im Daetz-Centrum



Kommende Veranstaltungen

Weihnachtskonzerte im Daetz-Centrum

27.11.2010
Weihnachtskonzert mit
Collegium Canticum Dresden



19.12.2010
Weihnachtskonzert mit
Bernsdorf Brass



Kulturelle Angebote



Schauvorführungen



Höhepunkte 2011 im Daetz-Centrum



Sonderausstellungen

18.02. - 22.05.2011
„Anziehend –
Holz macht Mode“



10.06. - 03.10.2011
„Der meisterhafte Schnitt II –
Intarsienkunst heute“



28.10.2010 - 05.02.2012
„Andere Länder, andere Krippen –
10. Weihnachtsausstellung“



Höhepunkte 2011 im Daetz-Centrum



Veranstaltungen

20.03.
Familientag zum Tag des Waldes



15.05.
Internationaler Museumstag



15.05.
Lichtensteiner Erlebniswanderung



22.05.
öffentliche Führung Skulpturenpfad



18.06.
Tag der Schnitzvereine



Förderverein Daetz-Centrum Lichtenstein e.V.



• Ziele:

- Wissensvermittlung über Gebräuche zur Verbesserung des gegenseitigen Verständnisses in unserer globalisierten Welt
- Konzipierung und Umsetzung von eigenen Projekten zur Heranführung insbesondere junger Menschen an Bildungs- und Erlebnisangebote
- Unterstützung von Projekten unter Nutzung der außergewöhnlichen inhaltlichen und räumlichen Potenziale des Daetz-Centrums zur Entwicklung eines kulturellen Zentrums Lichtenstein



Höhepunkte 2011 im Daetz-Centrum



Veranstaltungen

16. - 26.06.
Aktionstage 10 Jahre Daetz-Centrum



15.+ 16.08.
Bildungsinformationstage



27.08.
11. Nacht der Schlösser



10.09.
5. HolzKunstMarkt



16.10.
Familientag im Schloßerland



... wo Holz lebendig wird



Vielen Dank für Ihr Interesse
und Ihre Aufmerksamkeit.

Förderverein Daetz-Centrum Lichtenstein e.V.



• gegründet am 3. November 2008

• Ziele:

- Vertiefung der Verbundenheit der Bürger Lichtensteins und der engeren Region mit ihrer Heimat, deren Traditionen und den geschichtlichen Wurzeln
- Belebung des Areals „Schlossberg“
- Förderung von Kunst und Kultur durch Unterstützung der Arbeit des Daetz-Centrums entsprechend dessen Ausstellungsphilosophie
- Förderung der völkerverbindenden Begegnung von Kulturen, Religionen, Traditionen, Sitten