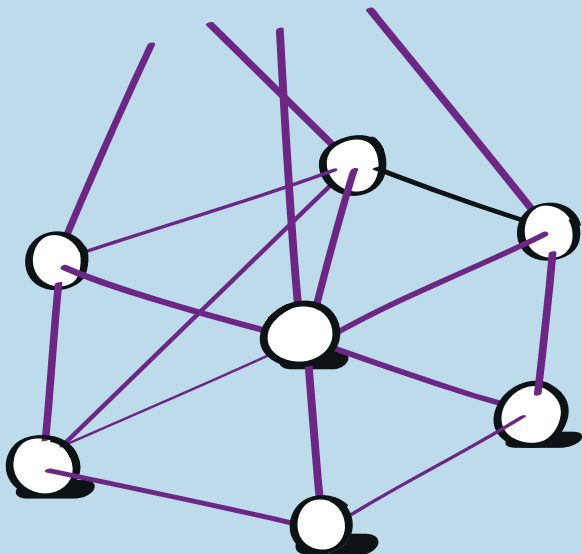
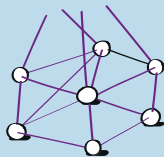


Spaghetti-

turm



Spaghettiturm



🕒 45–60 min

👥 Gruppe

💬 mündlich

KURZBESCHREIBUNG:

Bei dieser Methode wird ein Turm aus Spaghetti mit der schwersten Herausforderung kurz vor Fertigstellung angefertigt. Der Turm wird als Sinnbild für Aufgaben, die uns jeden Tag im Leben begegnen, verstanden. Die Übung motiviert, vertraute Arbeitsprozesse abzulegen und einen offenen Ausgang zuzulassen. Sie bedingt Bereitschaft im Team, diesen Weg gemeinsam zu gehen sowie eine kreative Atmosphäre, in der ausprobiert und gebaut werden kann. „Umfallen“ wird hierbei nicht als Niederlage, sondern als iterativen Schritt für die weitere Entwicklung gesehen.

- ✓ **Selbstreflexion**
- ✓ **Kreativität**
- ✓ **Teamfähigkeit**
- ✓ **Planungsfähigkeit**

DIGITAL UMSETZBAR?

ja **nein**

LERNZIELE:

- Wege zur Selbstorganisation im Team bei Zeitdruck und angesichts knapper Ressourcen finden.
- Strategien zum Umgang mit Scheitern und Neubeginn erproben.
- Iteratives Vorgehen lernen, um schnell Feedback zu bekommen.
- Verständnis dafür entwickeln, wann planendes, strategisches Handeln angemessen ist und wann experimentiert werden muss.

Weiterführende Informationen finden Sie unter www.hs-mittweida.de/toolbox sowie unter dem QR-Code:



GEFÖRDERT VOM

Bundesministerium
für Bildung
und Forschung

SWOT- Analyse



SWOT- Analyse



🕒 45–60 min

👥 Gruppe

🗨️ + 🗣️ schriftlich + mündlich

KURZBESCHREIBUNG:

Die SWOT-Analyse dient der zusammenfassenden Bewertung der Stärken und Schwächen (Strengths & Weaknesses) sowie der Chancen und Risiken (Opportunities & Threats) eines Projekts oder Unternehmens. Die Gegenüberstellung verfolgt das Ziel der Ermittlung strategischer Schlüsselfaktoren. Diese kennzeichnen sowohl strategische Entwicklungsmöglichkeiten als auch Problemfelder. Es gilt, Grundlagen für zukünftige Strategien zu finden und mögliche negative Konsequenzen präventiv zu identifizieren, um sie bereits im Vorfeld zu vermeiden.

- Selbstreflexion
- Kreativität
- Teamfähigkeit**
- Planungsfähigkeit**

DIGITAL UMSETZBAR?

ja nein

→ WIE?

Breakout-Räume mit Whiteboard nutzen;
Vorlagen in Lernplattformen bereitstellen.

LERNZIELE:

- Unternehmen oder Projekte analysieren.
- Stärken, Schwächen, Chancen und Risiken formulieren.
- Aus Analyseergebnissen Strategien ableiten.
- Verstehen, wie äußere Einflüsse auf unternehmensinterne Strukturen wirken und sich gegenseitig beeinflussen können.

Weiterführende Informationen finden Sie unter
www.hs-mittweida.de/toolbox sowie unter dem
QR-Code:

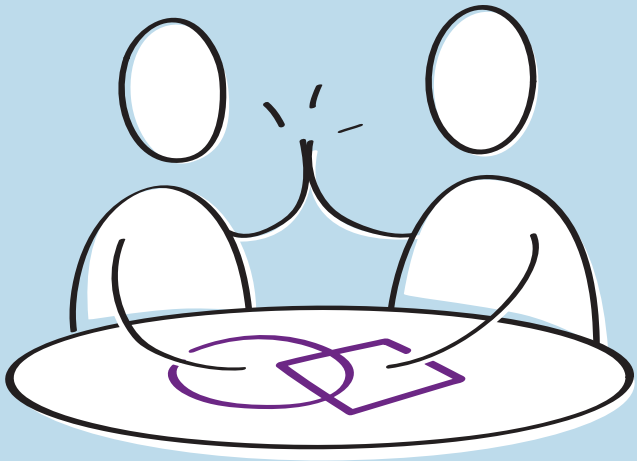


GEFÖRDERT VOM



Bundesministerium
für Bildung
und Forschung

Think- Pair-Share



Think- Pair-Share



🕒 45–60 min

👥 Gruppe

💬 mündlich

KURZBESCHREIBUNG:

Die Methode des Think-Pair-Share bereitet die Lernenden über zwei kurze Arbeitsschritte darauf vor, ihre (Vor-)Erfahrung, ihr Wissen oder ihren Standpunkt im Plenum einzubringen.

- Selbstreflexion**
- Kreativität
- Teamfähigkeit**
- Planungsfähigkeit

DIGITAL UMSETZBAR?

ja nein

→ WIE?

Breakout-Räume mit Whiteboard nutzen.

LERNZIELE:

- Erworbenes Wissen aktiv anwenden.
- Erfahrungen oder Ergebnisse im Plenum kommunizieren.

Weiterführende Informationen finden Sie unter www.hs-mittweida.de/toolbox sowie unter dem QR-Code:



GEFÖRDERT VOM



Bundesministerium
für Bildung
und Forschung