



Bildungsakademie Mittweida e.V.

TABLETS UND SMARTPHONES - GRUNDLAGEN

COMPUTERKURS 2017

DANIEL MEERWALD

INHALT

- Grundlegendes Verständnis
- Grundlagen - Android
- Unterschiede Tablet und Smartphone
- Grundlegende Bedienung
- Grundlegende Funktionen

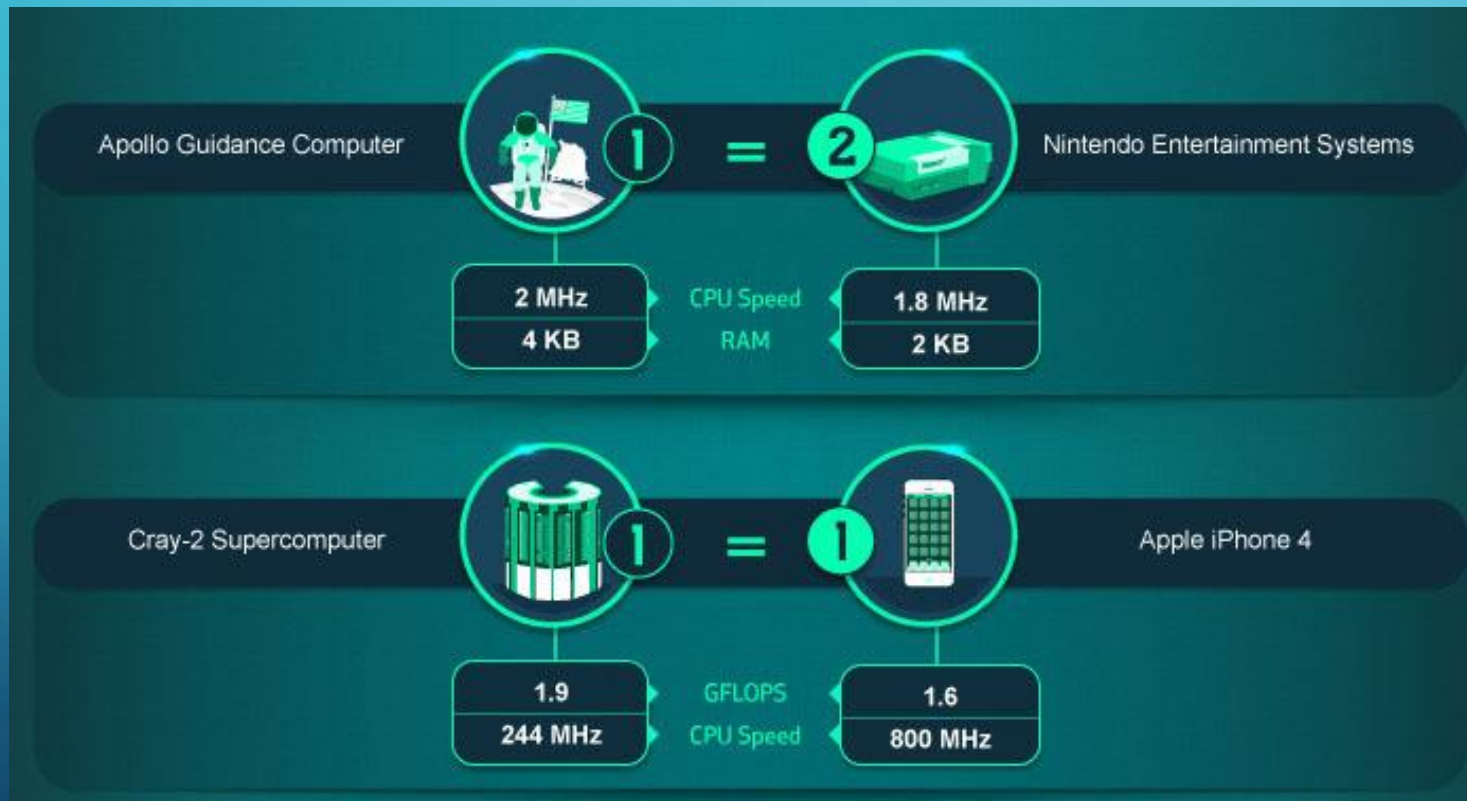


Bildungsakademie Mittweida e.V.



GRUNDLEGENDES VERSTÄNDNIS

- Smartphones sind kleine Computer! Hier ein kleiner Vergleich.



Apollo Programm startete 1961 mit einem Supercomputer zur Navigation

Das Nintendo Entertainment System ist 1983 eine Spielkonsole für zu Hause

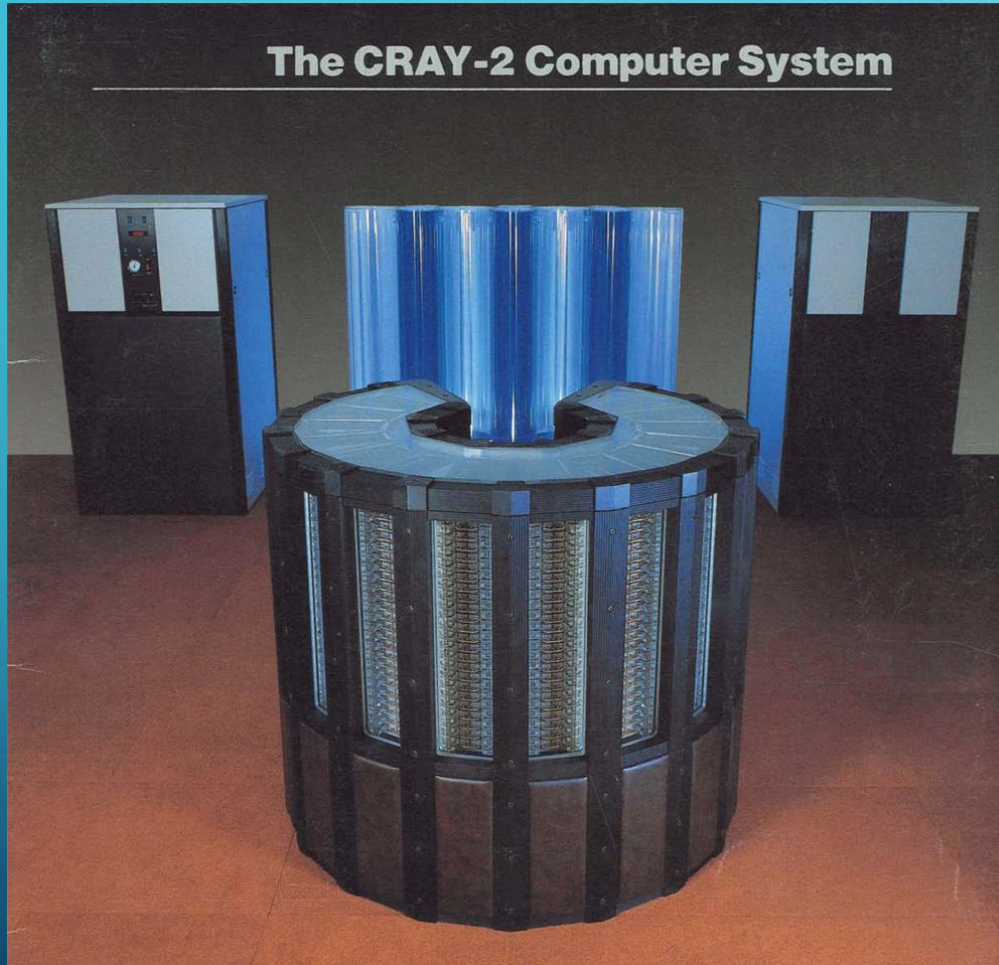
Der Cray-2 ist 1985 der schnellster Computer der Welt

Das iPhone 4 ist 2010 ein durchschnittliches Smartphone

GRUNDLEGENDES VERSTÄNDNIS



Bildungsakademie Mittweida e.V.



Zum Vergleich, der Cray-2 Supercomputer von 1985, damals der schnellste Computer der Welt, wiegt mehrere 100 Kilo und ist so groß das eine Person in seiner Mitte stehen kann, mit einem Anschaffungspreis im Millionen Bereich,

ist langsamer als ein jetzt 7 Jahre altes Smartphone das gerade mal 100Gramm wiegt, grade mal 5“ groß ist und damals einen anschaffungspreis von etwa 700€ hatte. Heutiger wert etwa 100-150€

GRUNDLAGEN - ANDROID

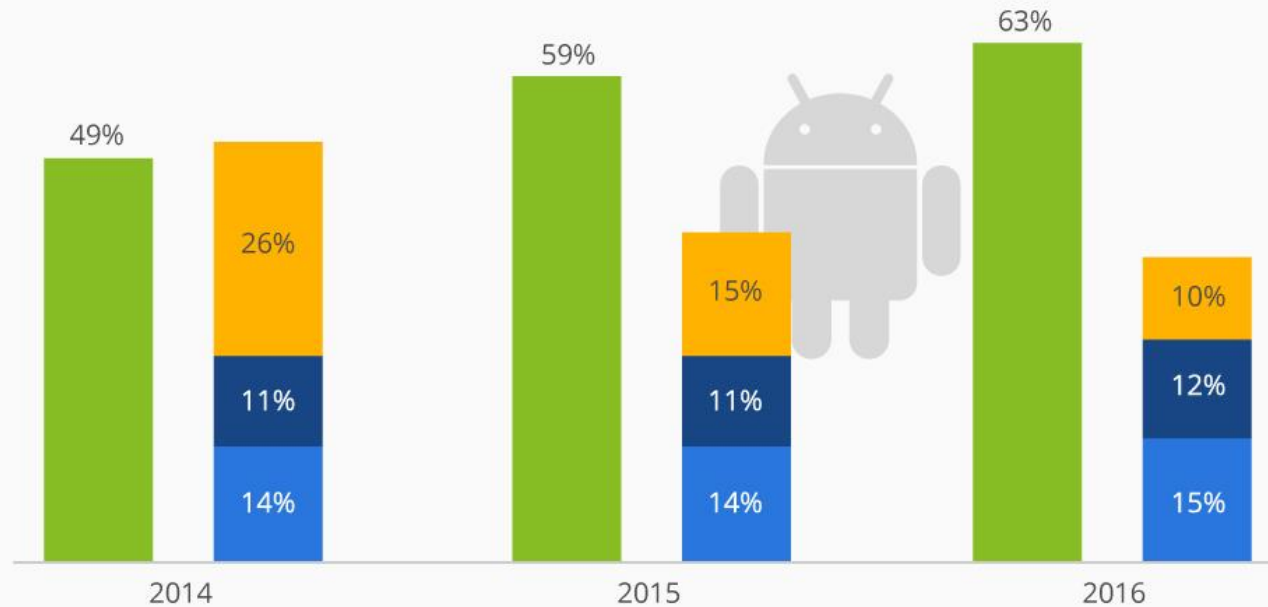


Bildungsakademie Mittweida e.V.

Androids Marktmacht wächst weiter

Prognostizierter Marktanteil der Betriebssysteme an allen verkauften Geräten (in %)*

■ Android ■ Windows ■ iOS/Mac OS ■ Andere

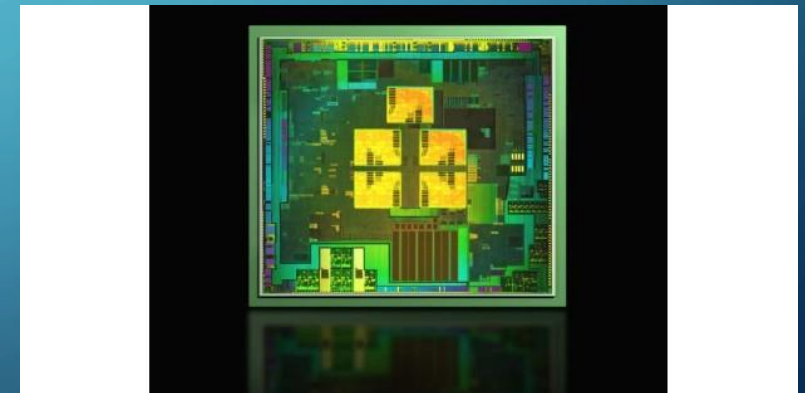


* Mobiltelefone, PCs, Tablets, Ultrabooks

Quelle: Gartner

statista

Warum wir uns hier im Kurs mit Android beschäftigen



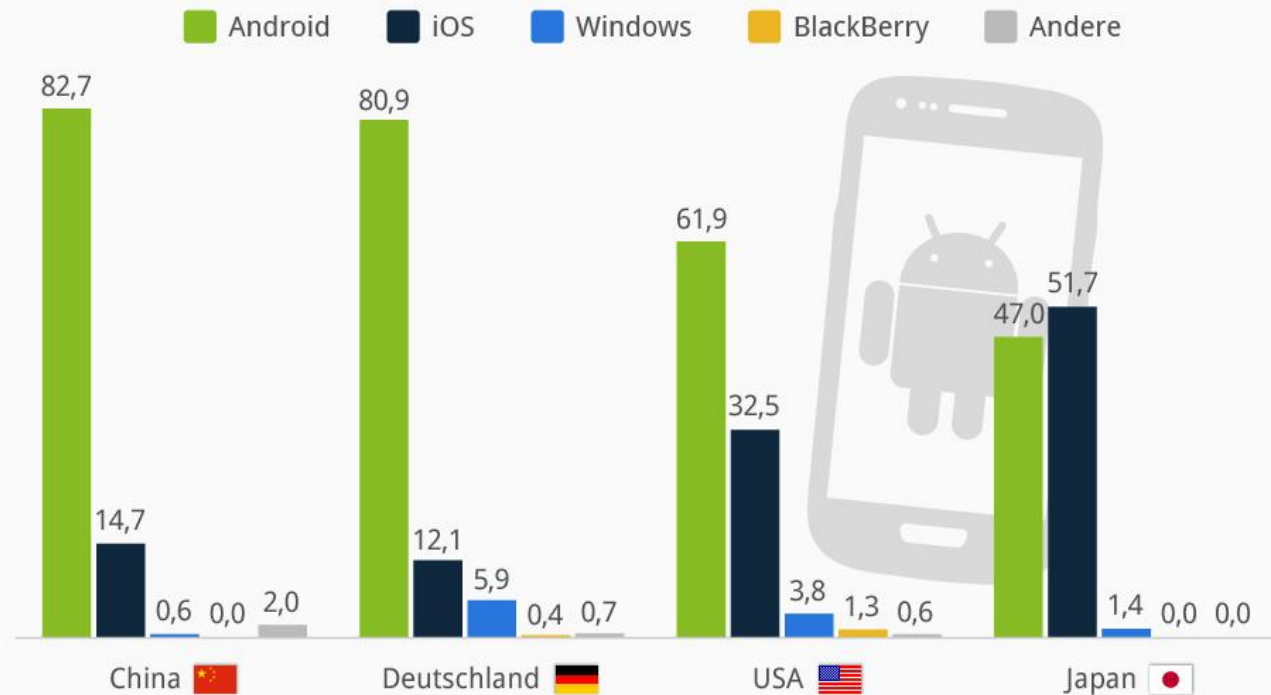
GRUNDLAGEN - ANDROID



Bildungsakademie Mittweida e.V.

Deutschland ist Android-Land

Anteil der Smartphone-Verkäufe vom 1. März bis zum 31. Mai 2014, nach Betriebssystem (in %)



@Statista.com

Quelle: Kantar Worldpanel ComTech

statista

GRUNDLAGEN - ANDROID

- Linux-basiertes Betriebssystem das von Google entwickelt wird.
- **Aktuelle Versionen:** (Google benennt seine Betriebssysteme nach Süßigkeiten)
 - Android 6.x Marshmallow
 - Android 7.x Nougat
- Sogenanntes Open Source System, lässt den Quellcode offen und kann so besser die Sicherheit und die Funktionsweise des Betriebssystems sichtbar machen und private Entwickler können Anpassungen am System vornehmen.
- So können auch einfacher Apps entwickelt werden und Android hat somit eine größere Auswahl an Apps als IOS oder Windows-Phone
- Android Nutzer haben die Auswahl des Herstellers und können So ihr Smartphone auf ihre persönlichen Bedürfnisse anpassen. Z. B. Wasser- und Staabdichte, Outdoor-Fähigkeiten, etc.



GRUNDLAGEN - ANDROID

- Steuerung wie bei allen Smartphones
 - über einen Touchscreen durch Berührung
 - Mit Streich- und Wischgesten
 - Nach Anschluss Bedienung über Tastatur und Maus ebenfalls möglich
- Touchscreen-Tastatur kann frei gewählt werden. Dazu einfach die entsprechende App im Playstore(Play) runterladen.
- SwiftKey ist hier ein sehr populäres Beispiel einer alternativen Tastaturapp mit erweitertem Funktionsumfang





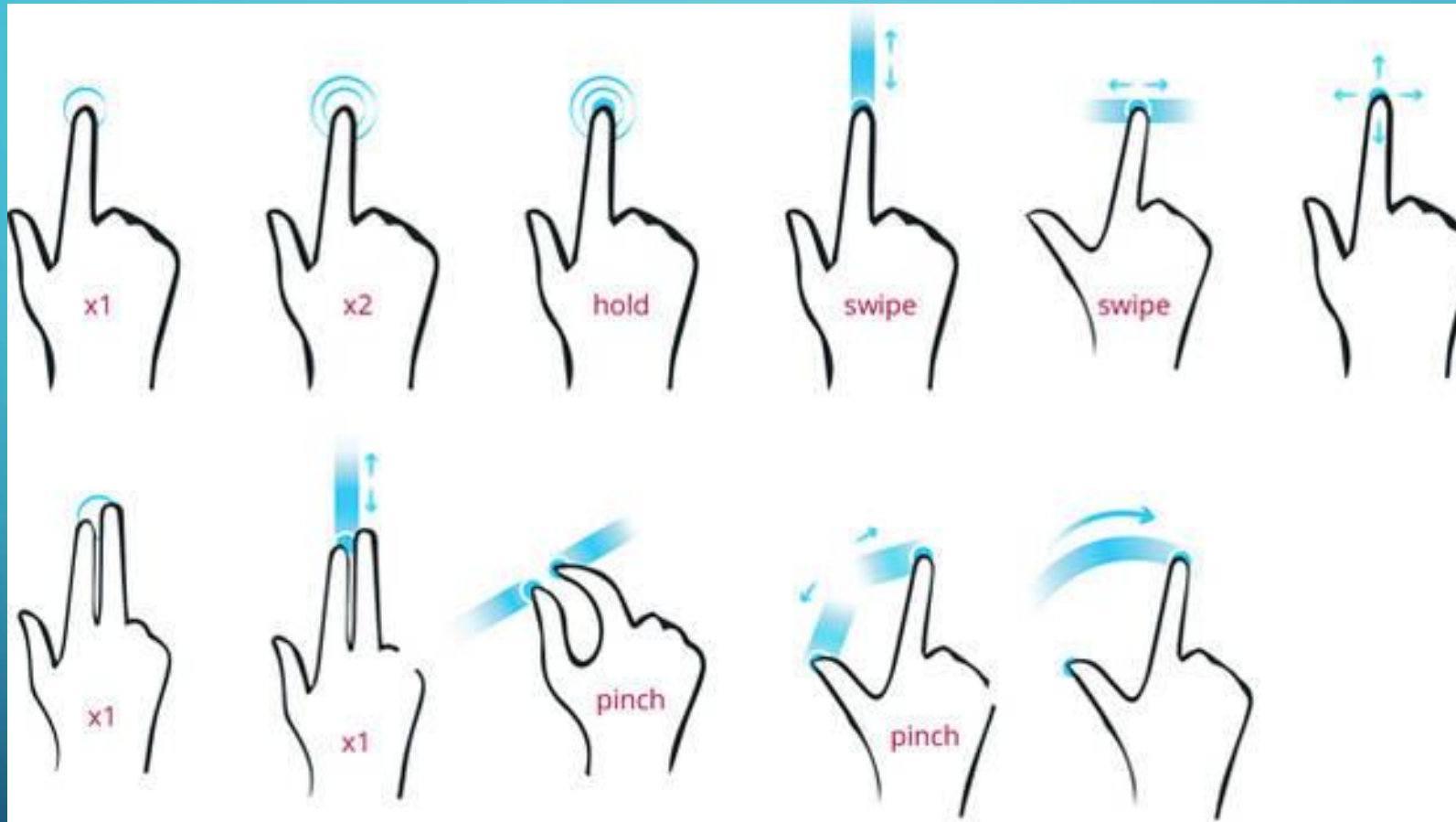
UNTERSCHIEDE TABLET UND SMARTPHONE

- Tablets sind größer als Smartphones
- Smartphones gehen von etwa 3,5“ – 6“
- Tablets fangen bei 7“ an und die größten liegen bei etwa 13“ einige Modelle sind noch etwas größer
- Tablet ist die Abkürzung für Tablet-PC (dt. Platter PC)
- Smartphone bedeutet im deutschen etwa „schlaues Telefon“
- Tablets haben meistens keinen SIM-Karten Slot und können somit nicht Telefonieren
- Läuft auf einem Tablet Android, so ist die Bedienung exakt die selbe wie bei einem Smartphone mit dem selben Android die Systeme unterscheiden sich nicht voneinander

GRUNDLEGENDE BEDIENUNG



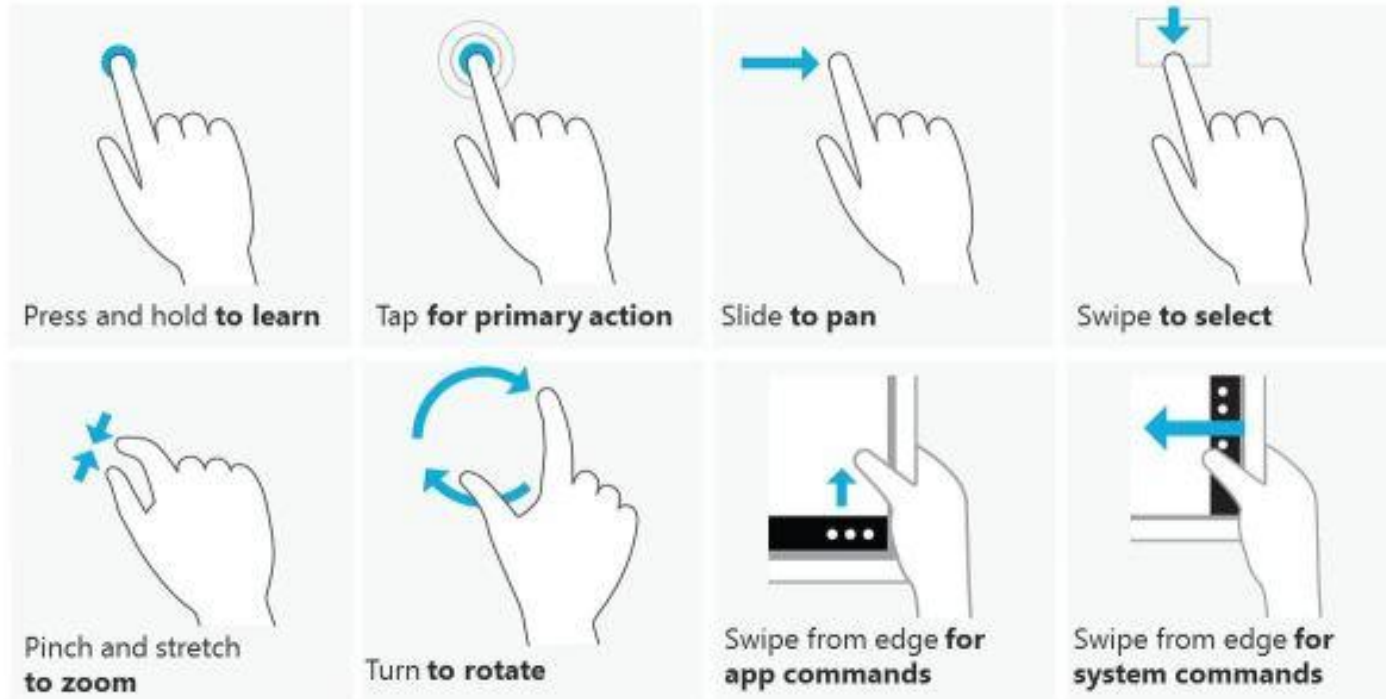
Bildungsakademie Mittweida e.V.



GRUNDLEGENDE BEDIENUNG



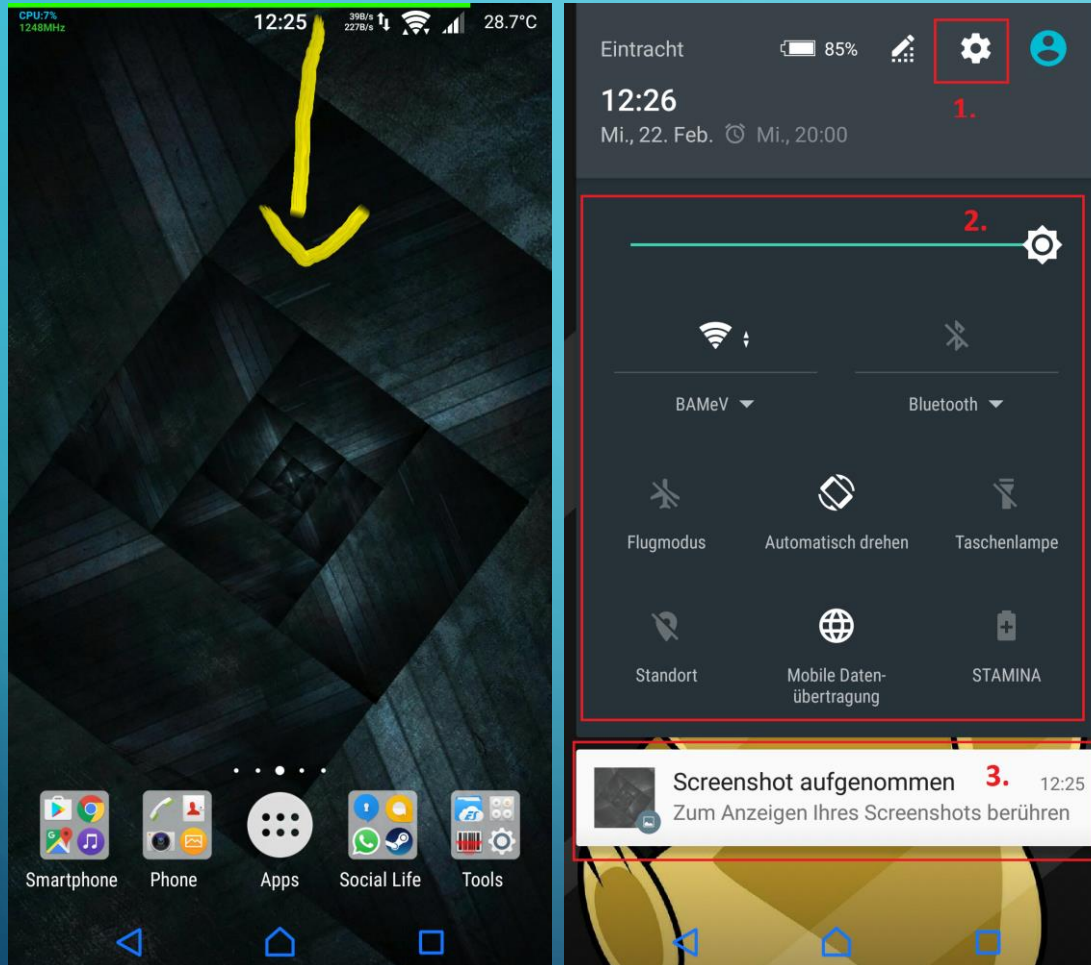
Bildungsakademie Mittweida e.V.



GRUNDLEGENDE FUNKTIONEN



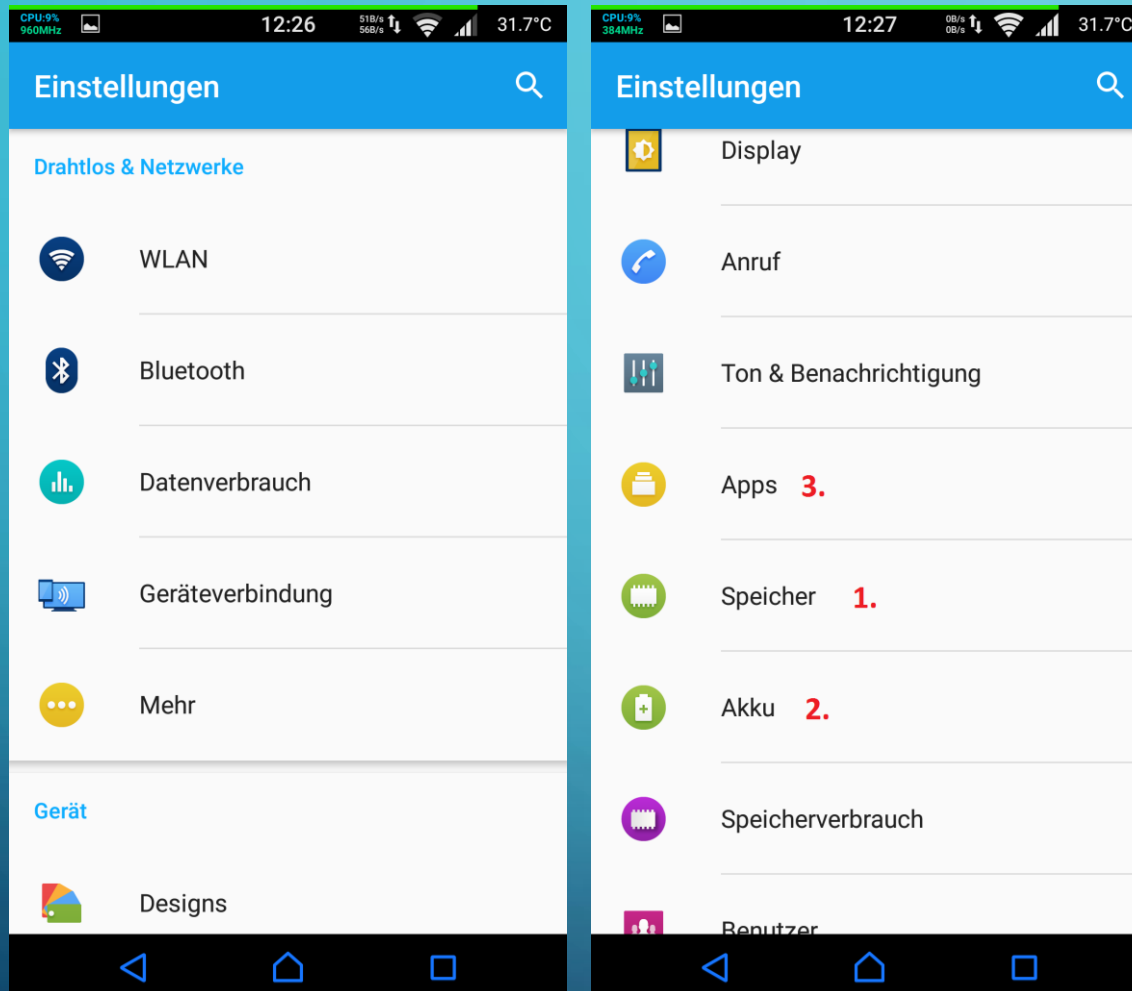
Bildungsakademie Mittweida e.V.



1. Um die Einstellungen zu öffnen hier tippen
2. Das Schnelleinstellungen Menü (über Einstellungen anpassbar)
3. Der Infobereich ihrer letzten Benachrichtigungen



GRUNDLEGENDE FUNKTIONEN

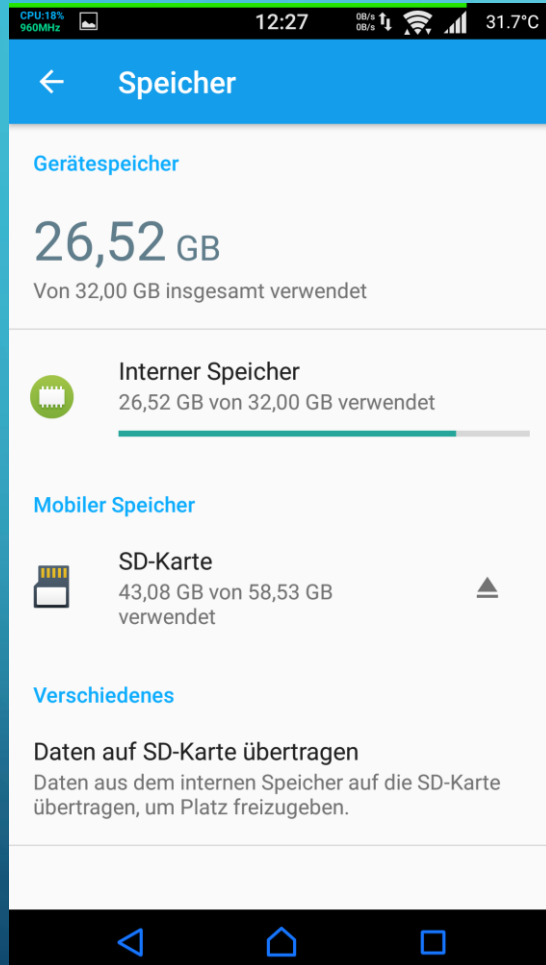


1. Speicherstand einsehen und Speicherverbraucher identifizieren
2. Akkustand einsehen, Akkustatistik einsehen, Akkuverbraucher identifizieren
3. Installierte Apps, Informationen darüber und die Möglichkeit diese zu deinstallieren oder zu deaktivieren

GRUNDLEGENDE FUNKTIONEN



Bildungsakademie Mittweida e.V.

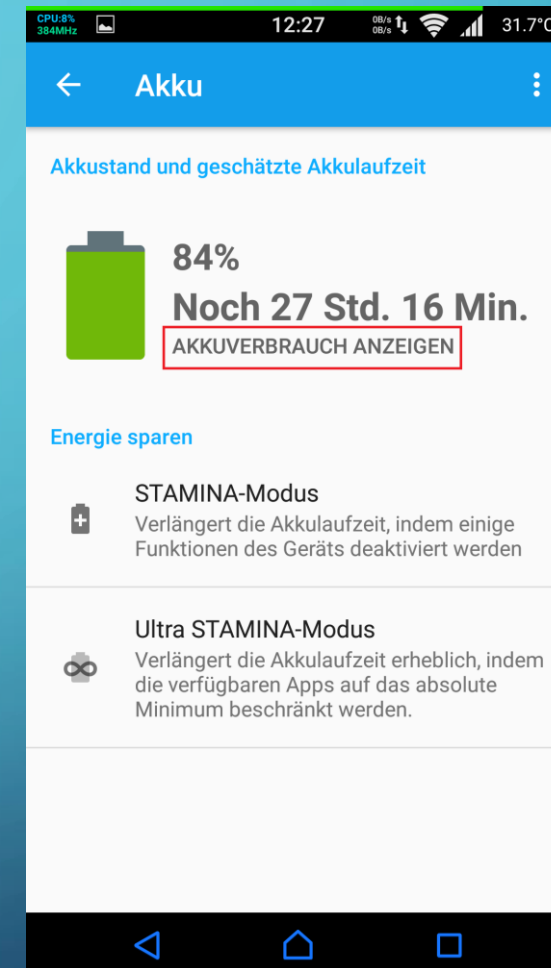


28.02.2017

- Links zu sehen, das Speichermenü
- Rechts zu sehen, das Akku Menü.

Hervorgehoben, der Akkuverbrauch für die Akkustatistik, durch Tippen werden Sie weitergeleitet

TABLETS UND SMARTPHONES - GRUNDLAGEN

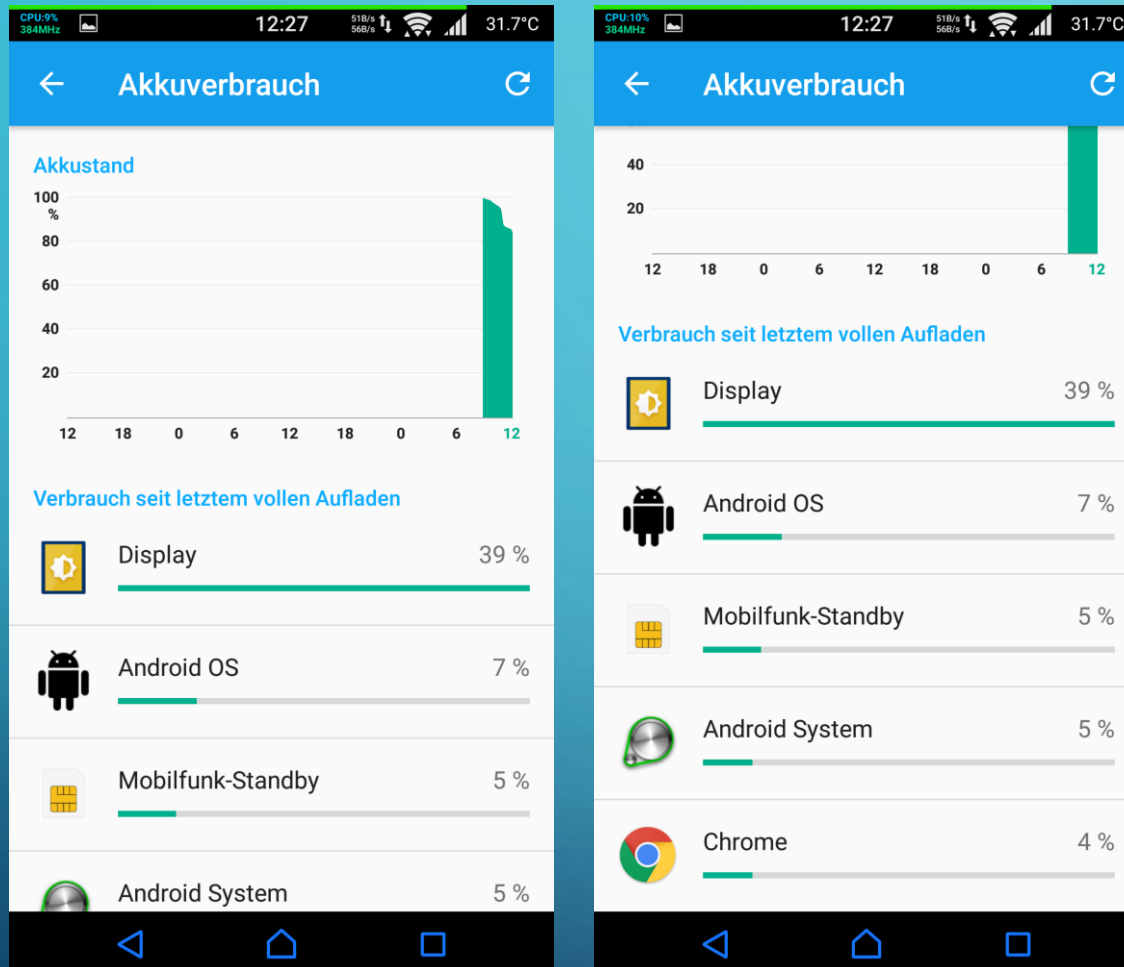


DANIEL MEERWALD

14



GRUNDLEGENDE FUNKTIONEN

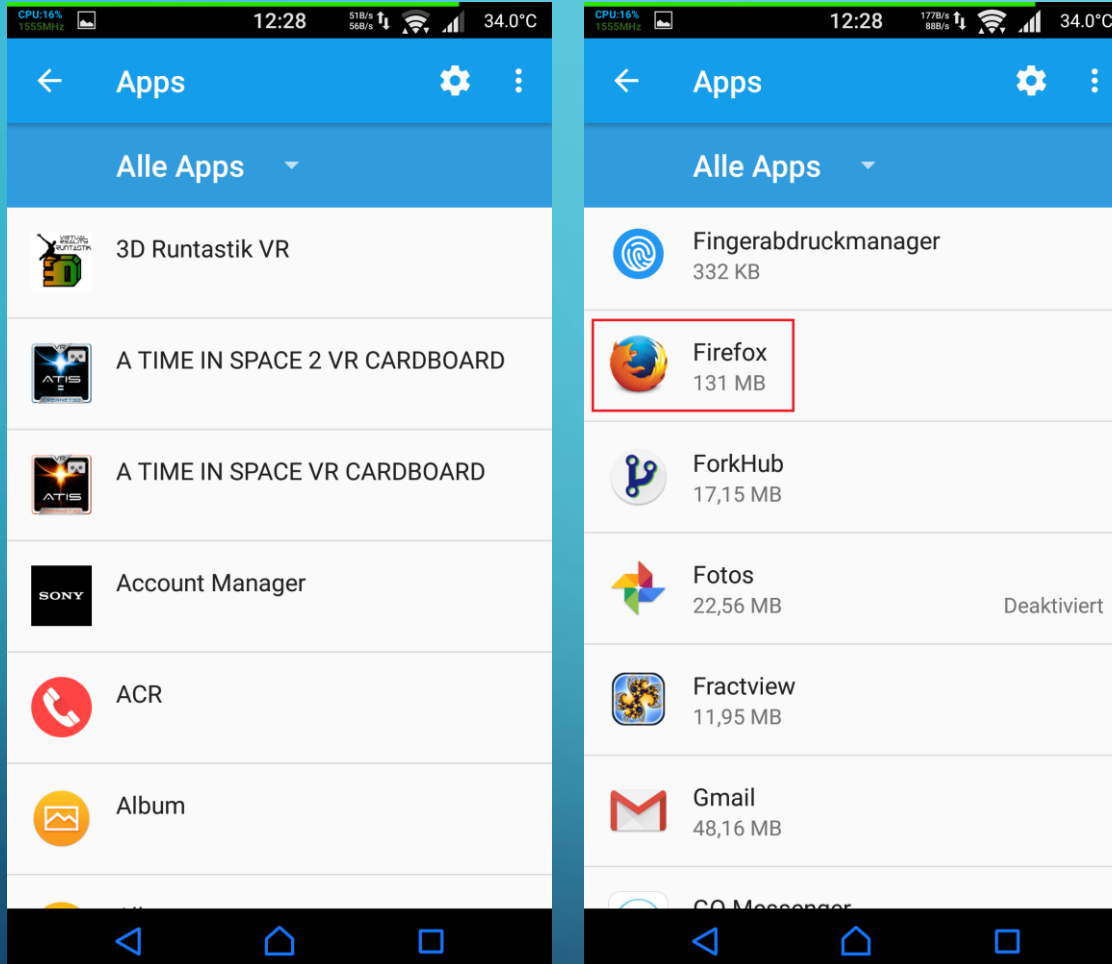


- Zu sehen ist die Statistik des Tages über den Akkuverbrauch, von dem Moment an, von dem das Gerät vom Netz getrennt wurde.
- Aufgeführt werden nun die Verbraucher des Gerätes in %
- Beim antippen erhalten Sie weitere Informationen

GRUNDLEGENDE FUNKTIONEN



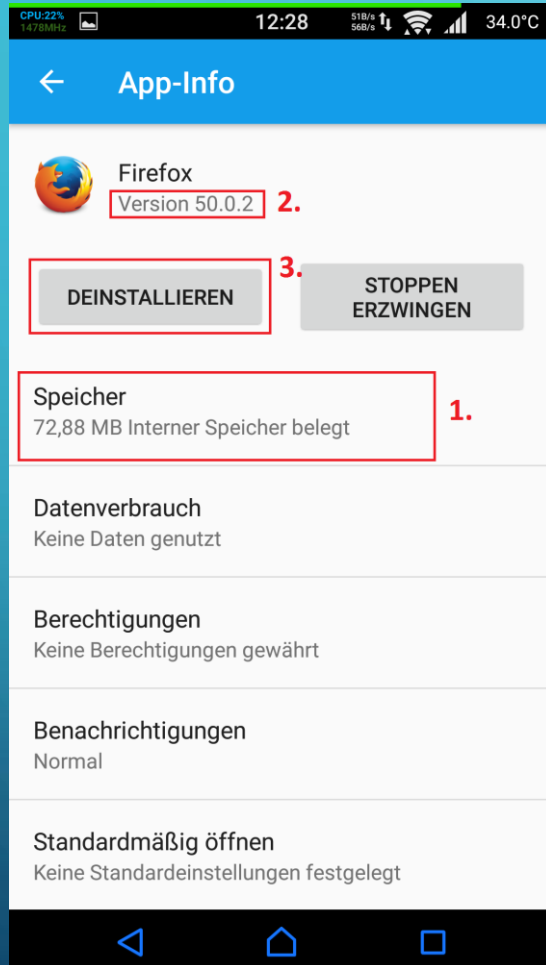
Bildungsakademie Mittweida e.V.



- Zu sehen ist das „Apps“ Menü, hier werden alle installierten Apps gelistet
- Durch tippen auf eine App erhalten sie weitere Informationen



GRUNDLEGENDE FUNKTIONEN

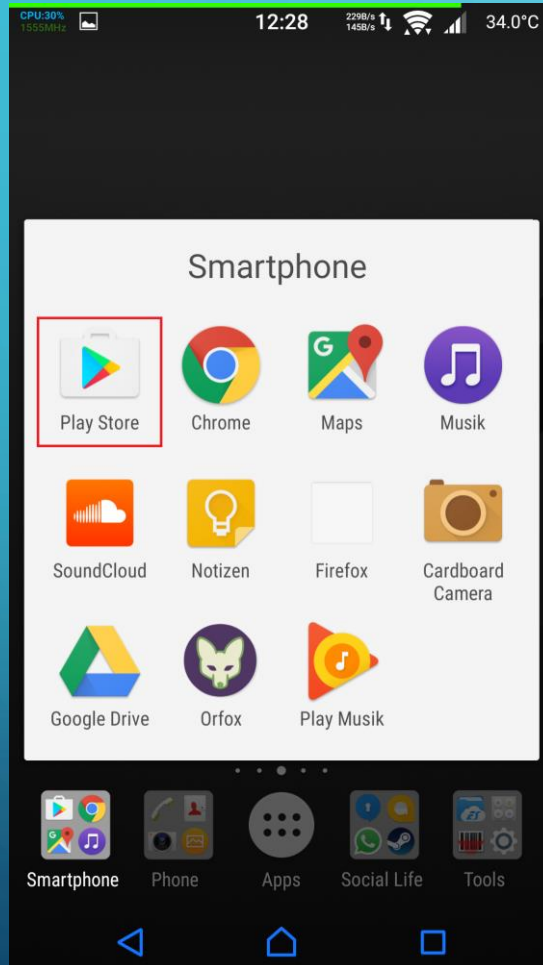


28.02.2017

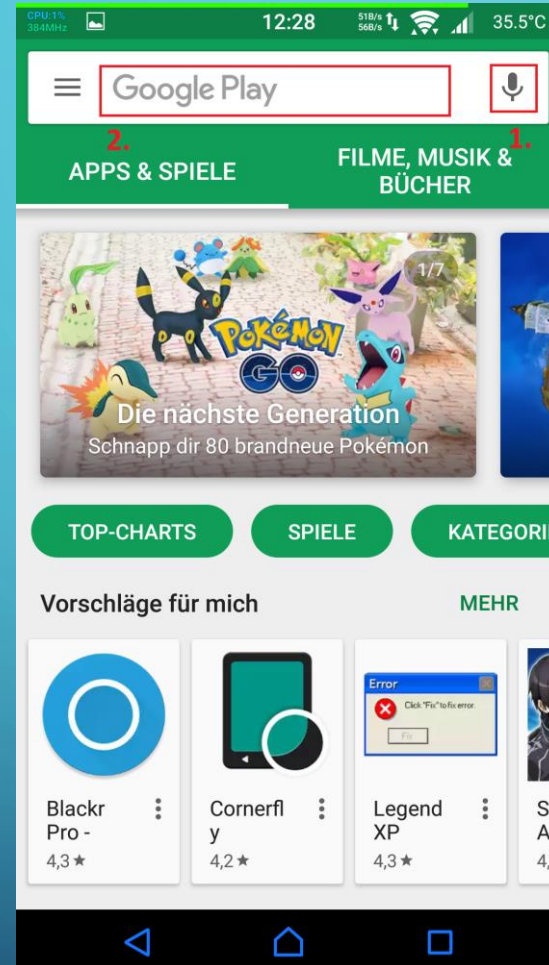
- Zu sehen ist das Infomenü der App „Firefox“ (der selbe Browser wie am PC nur als App)
 1. Der Speicherverbrauch der App, lohnt es diese App notfalls zu deninstallieren wenn der Speicher knapp wird??
 2. Die Version der App, zum vergleichen mit anderen Nutzern
 3. Deinstallieren Button um die App zu löschen und so wieder Speicherplatz zu gewinnen



GRUNDLEGENDE FUNKTIONEN



28.02.2017



TABLETS UND SMARTPHONES - GRUNDLAGEN

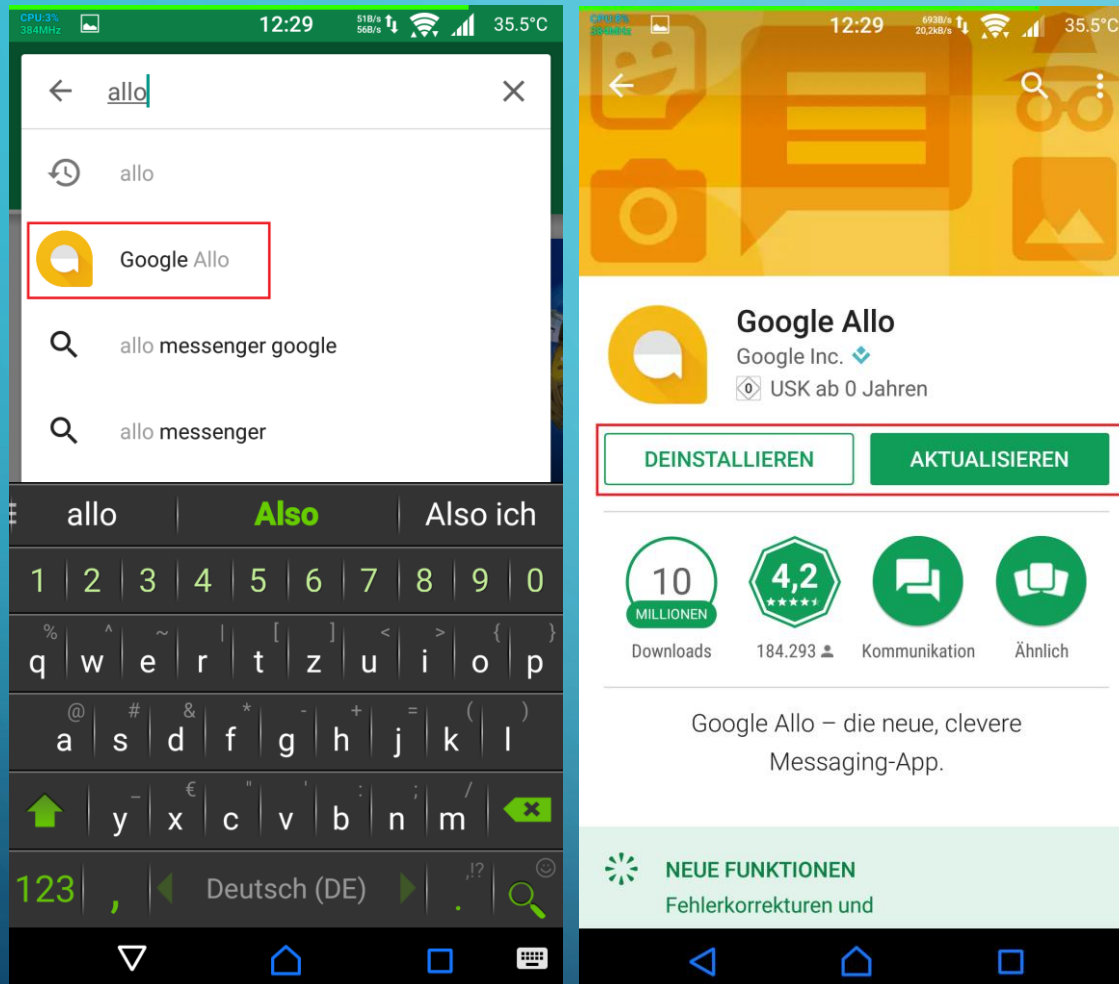
- Links zu sehen ist das Symbol des Play Store, dies ist der „Appstore“ von Android in dem sie sämtliche Software für ihr Gerät finden
 - App steht für Applikation zu Deutsch „Anwendung“ also ein Programm
1. Spracheingabe zum Suchen von Apps
 2. Texteingabefeld zum Suchen von Apps

DANIEL MEERWALD

18



GRUNDLEGENDE FUNKTIONEN

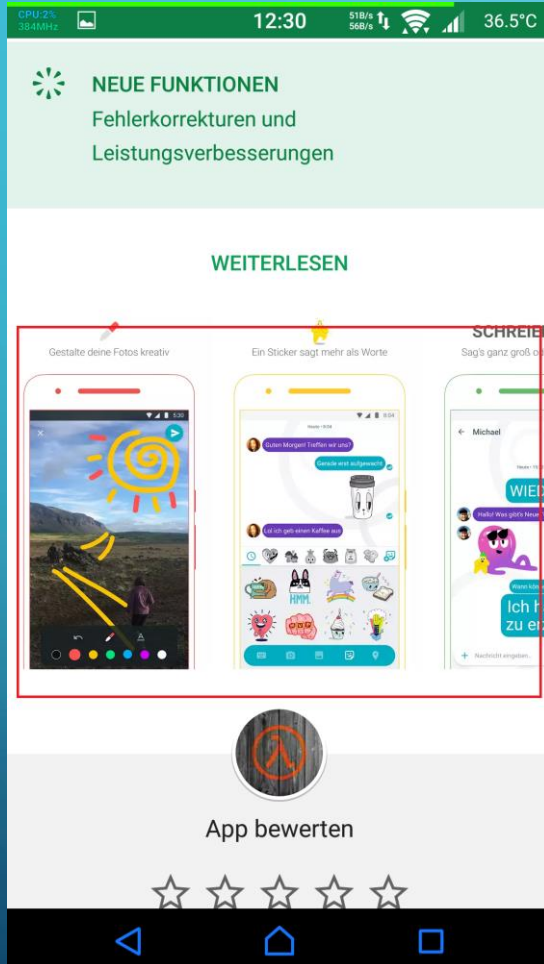


- Links wurde das Texteingabefeld benutzt um Googles neuen Messenger „Allo“ zu suchen. Der Play Store schlägt bereits die richtige App vor. Durch Antippen gelangen wir in das Menü der App (rechts)
- Rechts hervorgehoben ist das Menü zum
 - Installieren
 - Deinstallieren
 - Aktualisieren

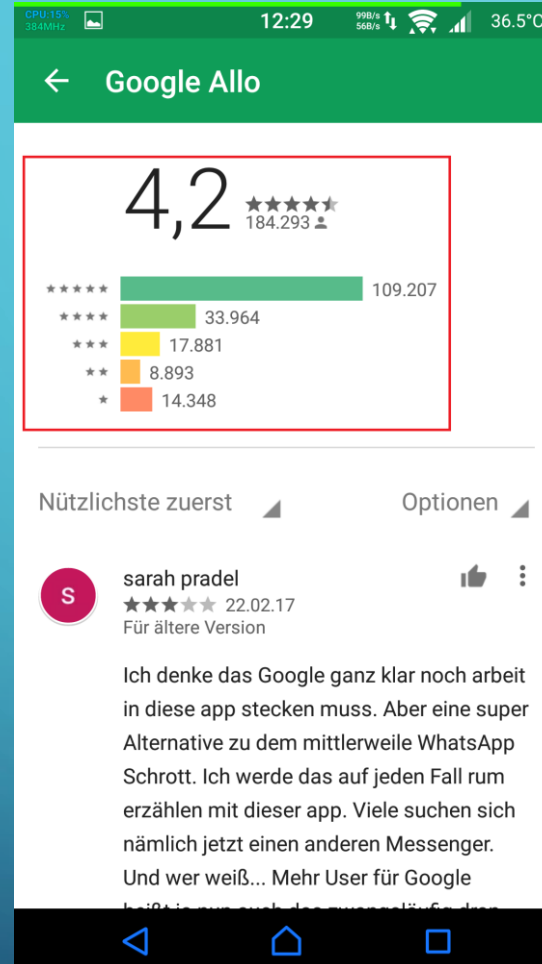
GRUNDLEGENDE FUNKTIONEN



Bildungsakademie Mittweida e.V.



28.02.2017



TABLETS UND SMARTPHONES - GRUNDLAGEN

- Wischen wir ein bisschen nach unten, so finden wir Screenshots der App um uns ein Bild von ihr verschaffen zu können
- Wischen wir noch etwas weiter runter finden wir die Bewertungen der App. Hier können wir die Durchschnittsbewertung und die Verteilung der Bewertungen einsehen um abschätzen zu können ob die App für uns zufriedenstellend ist

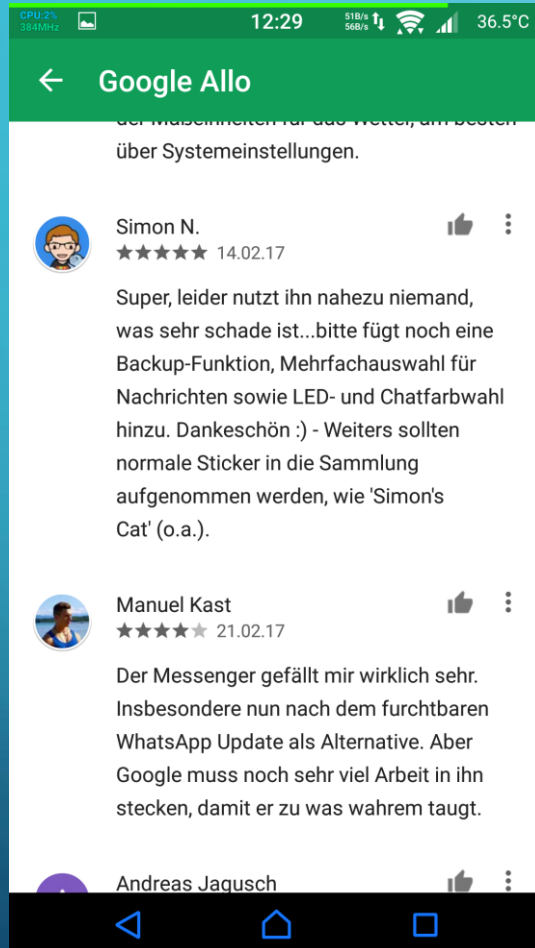
DANIEL MEERWALD

20

GRUNDLEGENDE FUNKTIONEN



Bildungsakademie Mittweida e.V.



- Durch Tippen auf die jeweiligen Sterne, können wir uns Bewertungen mit den jeweiligen Sternen, mit ihren Kommentaren der Rezensionisten ansehen.
- Theoretisch haben wir Zugriff auf alle Kommentare und Bewertungen die jemals zu einer App abgegeben wurden.
- Es ist oft sehr hilfreich sich zumindest einige der Kommentare durch zu lesen, da häufig besondere stärken oder schwächen oder häufige Fragen dort von den Rezensionisten geklärt werden

KONTAKTDATEN

Daniel Meerwald

Erreichbar:

Di.-Mi.: 10:00 – 16:00 Uhr

Telefon: 03727/9817577

E-Mail: Meerwald@bildungsakademie-mittweida.de



Bildungsakademie Mittweida e.V.